

# Pädagogische Übermittagsbetreuung

## KleeFrESch

Im Kleefeld 19

51467 Bergisch Gladbach

02202/9696275

In Kooperation mit:

Tanzschule Leyer

Kalkstraße 27

51465 Bergisch Gladbach

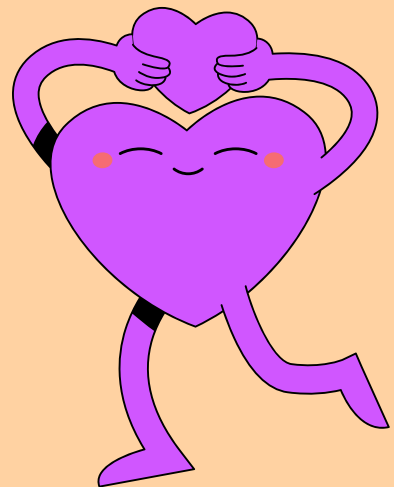
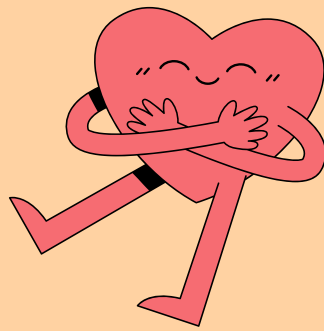
02202/55066

Träger des KleeFrESchs ist:

Kleine Offene Tür Herz Jesu Schildgen e.V.

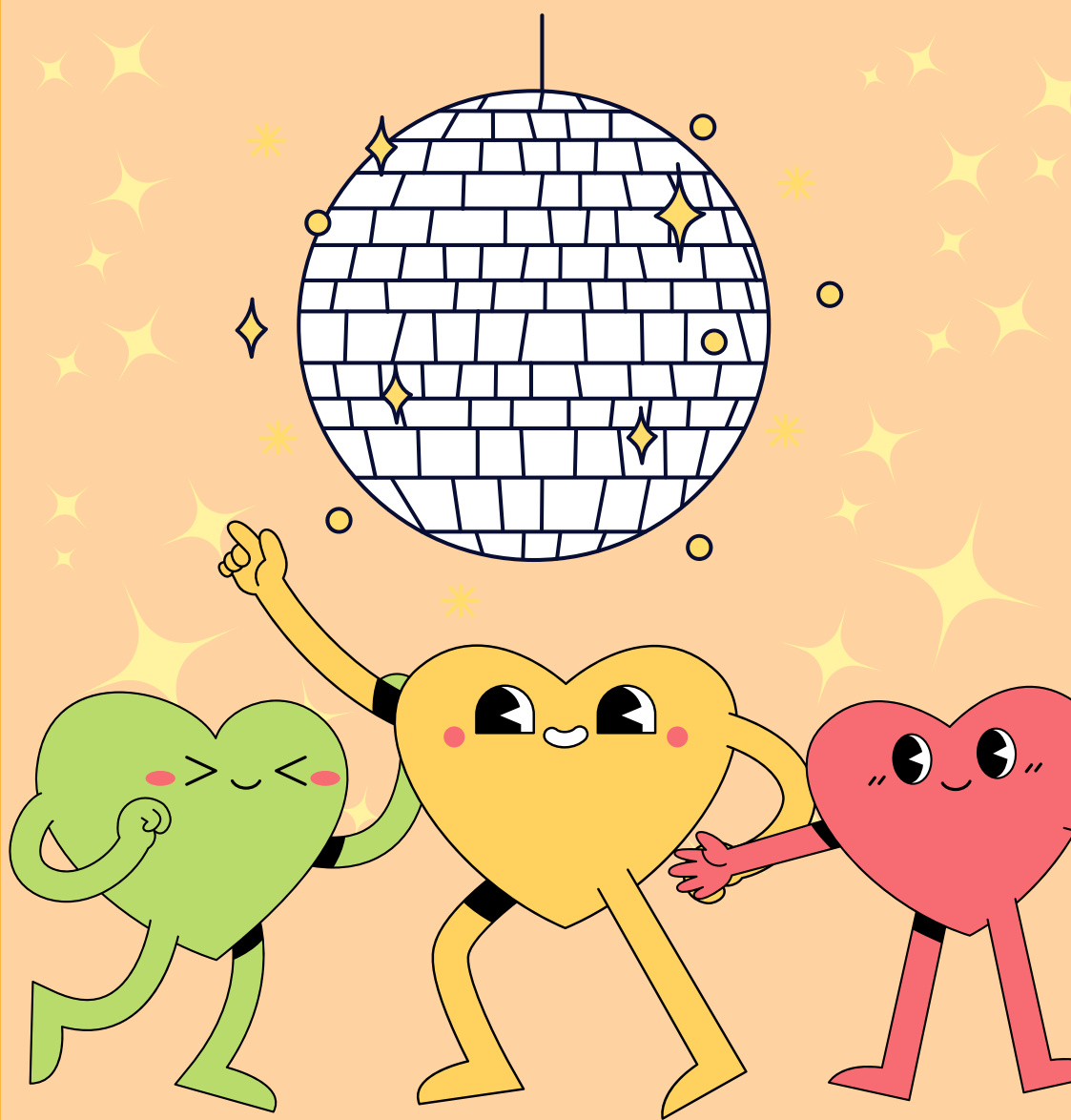
Am Schild 33

51467 Bergisch Gladbach



# KLEEFRESCH

PÄDAGOGISCHE  
ÜBERMITTAGSBETREUUNG



04.10 - 06.10.2022

# HERBSTFERIEN

mit dem KleeFrESch & Tanzschule Leyer

## Tag 1 | 4. Oktober | HipHop bei Elif

HipHop setzt sich aus vielen verschiedenen Stilen zusammen. Diese entstanden hauptsächlich in den 1960er und 70er Jahren in den USA als Teil der Hip-Hop-Kultur. Elif ist eine erfahrene Lehrerin und bringt mit ihrer Energie alle zum Tanzen.

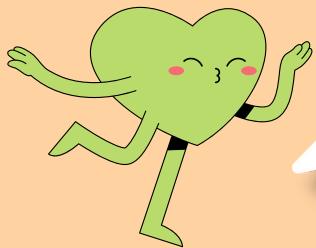
## Tag 2 | 5. Oktober | Gesellschaftstanz bei Fabi

Egal ob langsamer Walzer, DiscoFox oder ChaChaCha - die klassischen Tänze sind gar nicht so altbacken wie es manchmal wirkt. Unser junges Team bringt auch Kindern und Jugendlichen den Spaß am Paartanzen näher.

## Tag 3 | 6. Oktober | DanceFitness bei Rafael

Jetzt wird es anstrengend! Bei DanceFitness kombinieren wir tänzerische Elemente mit eingehenden Beats. In einfach zu erlernenden Choreografien wird sich vor allem eins: viel bewegt!

**Wir treffen uns jeden Morgen um 9.30 Uhr im Kleefresch und wir verabschieden uns dort um 15 Uhr. Bevor wir zusammen zur Tanzschule laufen, frühstücken wir eine Kleinigkeit zusammen.**



**Denkt an Sportsachen,  
Schweißhandtücher, Snacks  
und genügend zu Trinken!**

## Anmeldung für das Herbstferienprogramm

Kleefreschkinder, Teilnahme kostenlos

**Kinder von außerhalb, Teilnahme 5€ pro Tag**

**Vor- und Nachname des Kindes**

**Mobil- oder Festnetznummer der Eltern für Notfälle**

**Bitte ankreuzen: Mein Kind nimmt an folgenden Tagen teil**

Dienstag      Mittwoch      Donnerstag

**Bitte ankreuzen: Mein Kind ist**

- beim KleeFrESch angemeldet
- nicht beim KleeFrESch angemeldet

**Bitte ankreuzen: Mein Kind....**

- geht nach jedem Tag alleine nach Hause
- wird nach jedem Tag abgeholt
- geht früher nach Hause, und zwar um

**Unterschrift des/der Erziehungsberechtigten**

